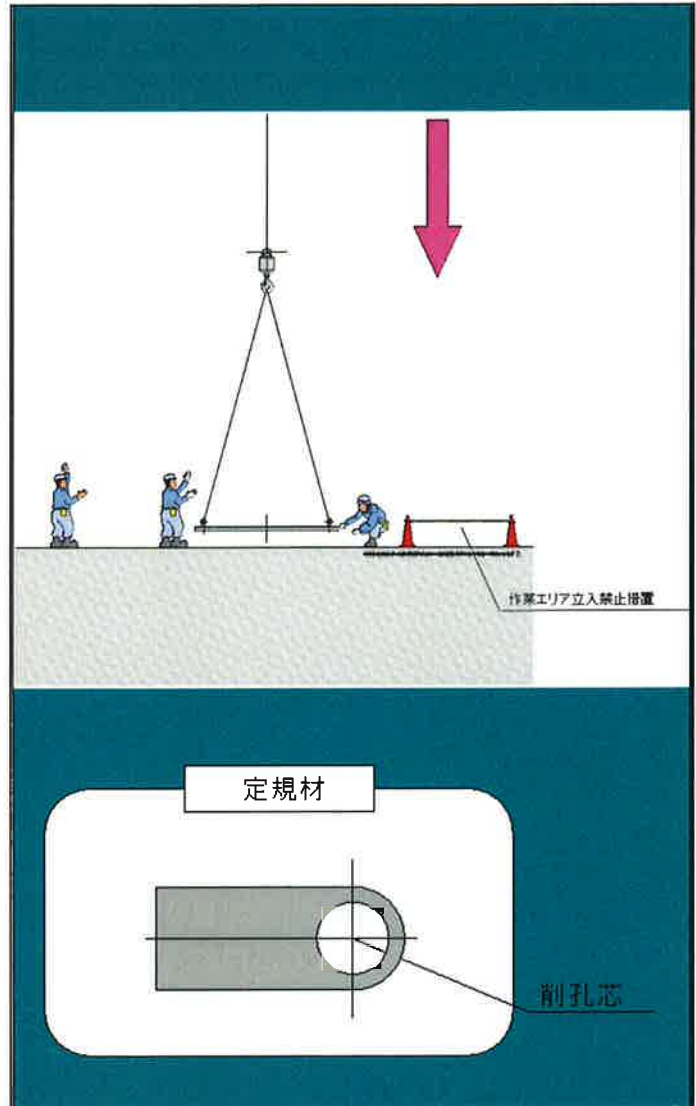




5-3 マルチドリル施工要領

1. 据付鉄板敷（定規兼用）
2. マルチドリル機据付
3. ケーシングチューブ運送
4. 回転圧入・切削
5. 各種ツールスにて障害除去
6. ケーシングジョイント
7. 所定深度障害物除去確認
8. 埋め戻し
9. ケーシングチューブ引抜

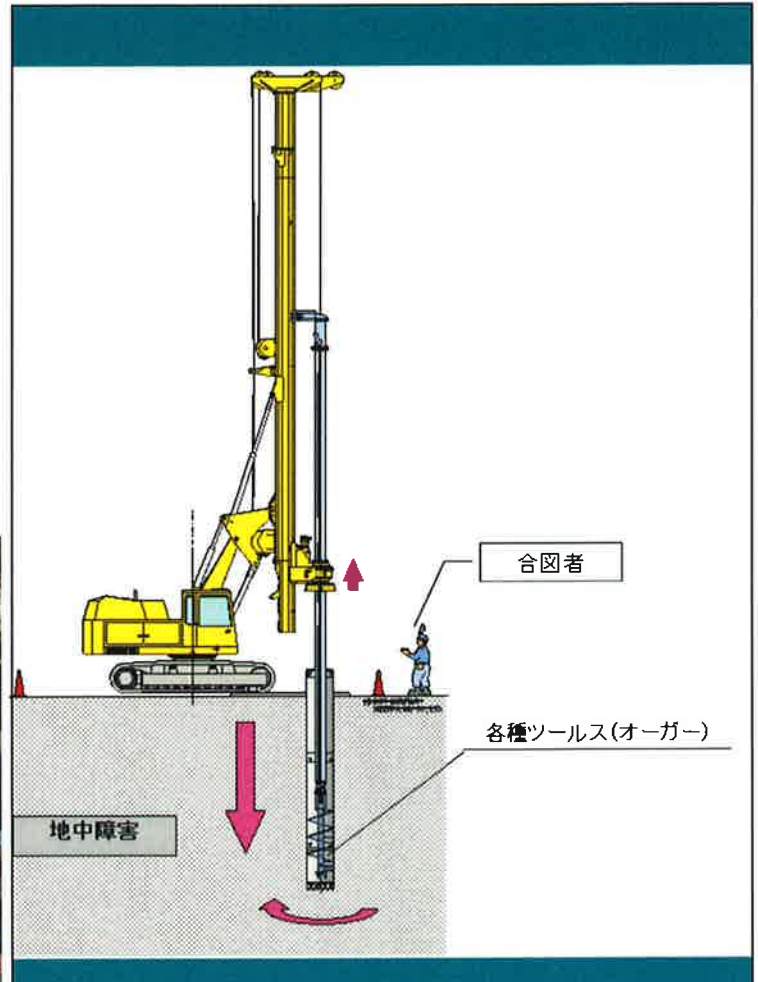


定規鉄板を据え付け、溶接ブルマンにて固定する。
掘削時はキャタピラで踏み固定する。



5-3 マルチドリル施工要領

1. 据付鉄板敷 (定規兼用)
2. マルチドリル機据付
3. ケーシングチューブ建込
4. 回転圧入・切削
5. 各種ツールにて障害除去
6. ケーシングジョイント
7. 所定深度障害物除去確認
8. 連め戻し
9. ケーシングチューブ引抜

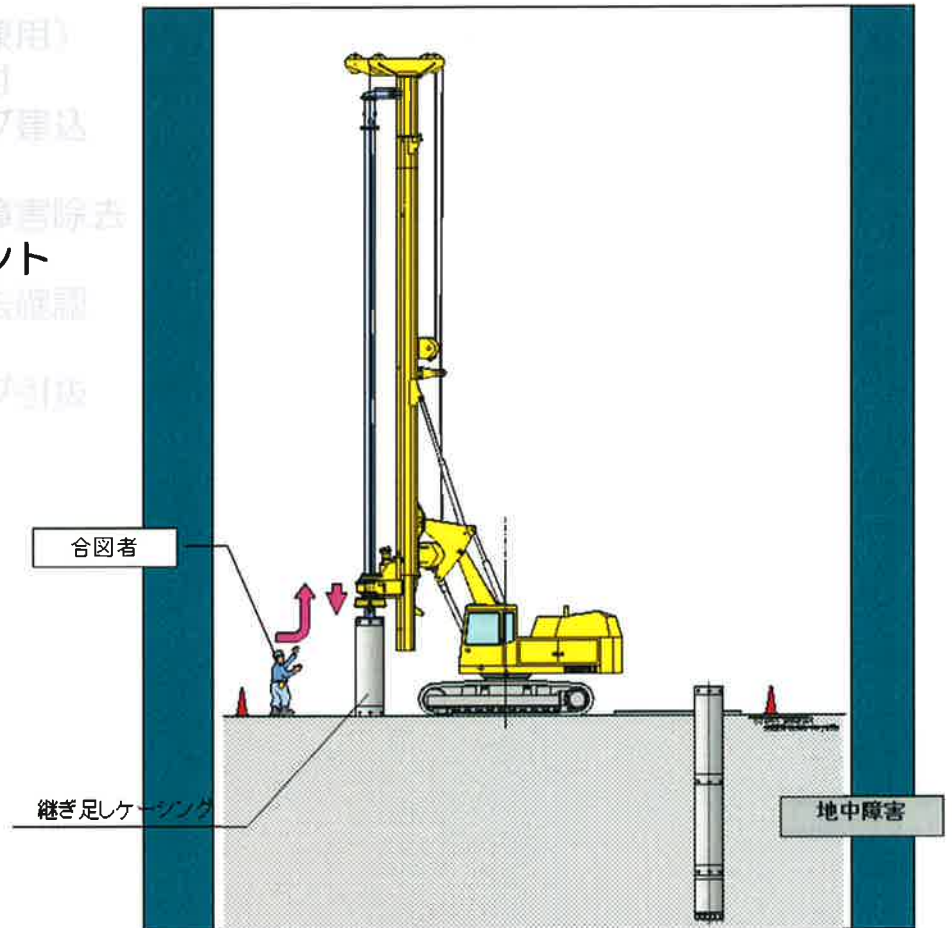


各種ツールによる掘削
(オーガー、コアチューブ、グラブビット)



5-3 マルチドリル施工要領

1. 据付鉄板敷 (定規兼用)
2. マルチドリル機据付
3. ケーシングチューブ挿込
4. 回転圧入・切削
5. 各種ツールスにて障害除去
- 6. ケーシングジョイント**
7. 所定深度障害物除去確認
8. 埋め戻し
9. ケーシングチューブ引戻

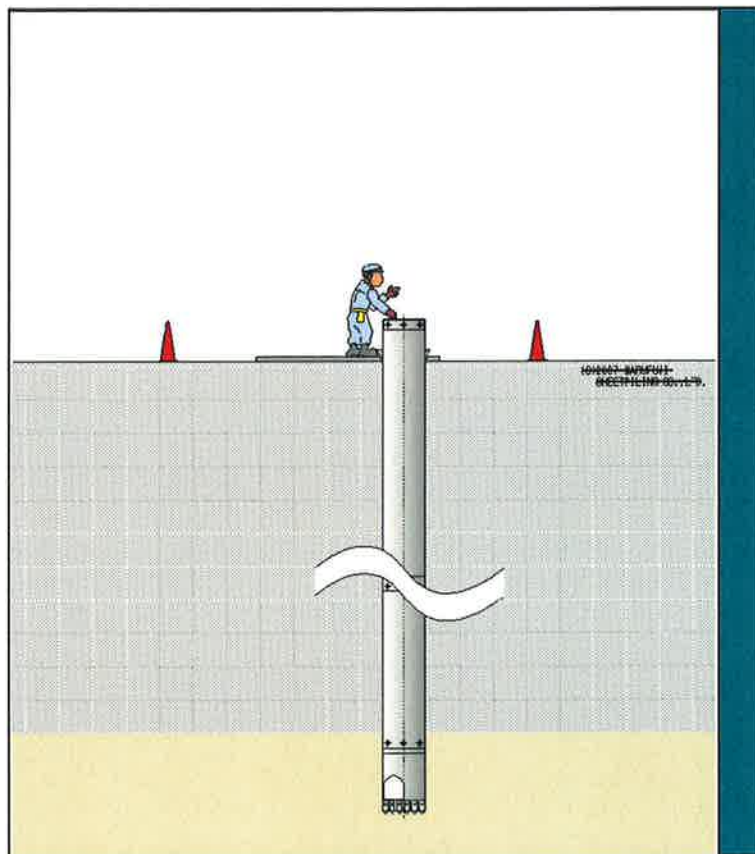


ケーシングをマルチドリル機本体にて継ぎ足す。



5-3 マルチドリル施工要領

1. 掘付鉄板敷 (定規兼用)
2. マルチドリル機据付
3. ケーシングチューブ挿入
4. 回転圧入・切削
5. 各種ツールスにて障害除去
6. ケーシングジョイント
7. 所定深度障害物除去確認
8. 埋め戻し
9. ケーシングチューブ引抜

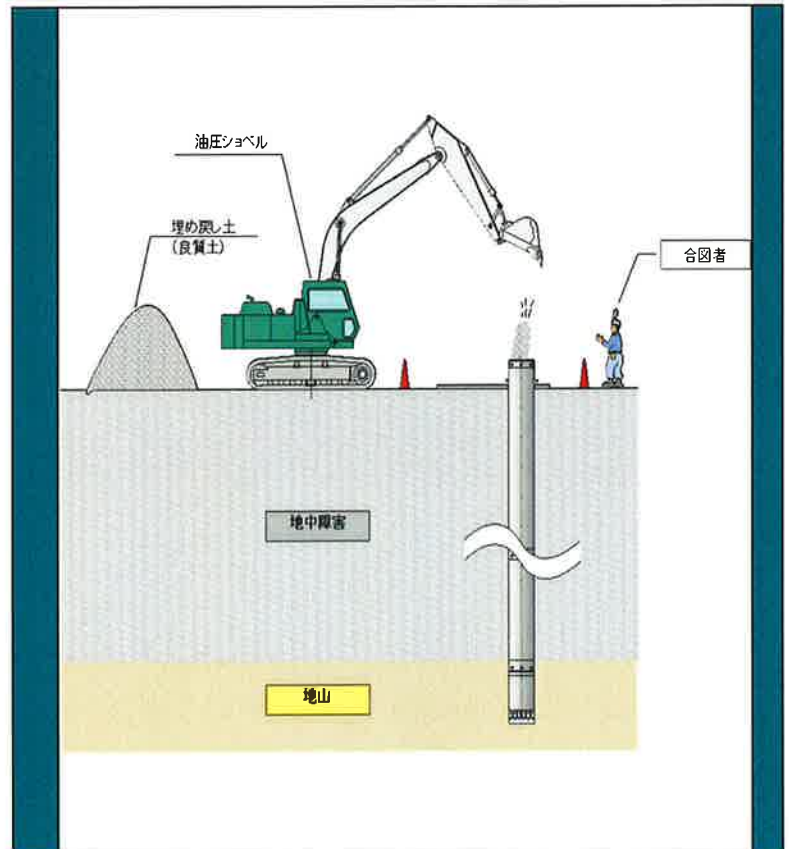


検尺ロープを用い
掘削深さを確認



5-3 マルチドリル施工要領

1. 据付鉄板敷 (定規兼用)
2. マルチドリル機据付
3. ケーシングチューブ建込
4. 回転圧入・切削
5. 各種ツールスにて障害除去
6. ケーシングジョイント
7. 所定深度障害物除去確認
- 8. 埋め戻し**
9. ケーシングチューブ引抜



バックホーにて埋戻し



5-3 マルチドリル施工要領

1. 据付鉄板敷 (定規兼用)
2. マルチドリル機据付
3. ケーシングチューブ建込
4. 回転圧入・切削
5. 各種ツールスにて障害除去
6. ケーシングジョイント
7. 所定深度障害物除去確認
8. 埋め戻し
9. ケーシングチューブ引抜



マルチドリル本体にて
ケーシングを引き上げる